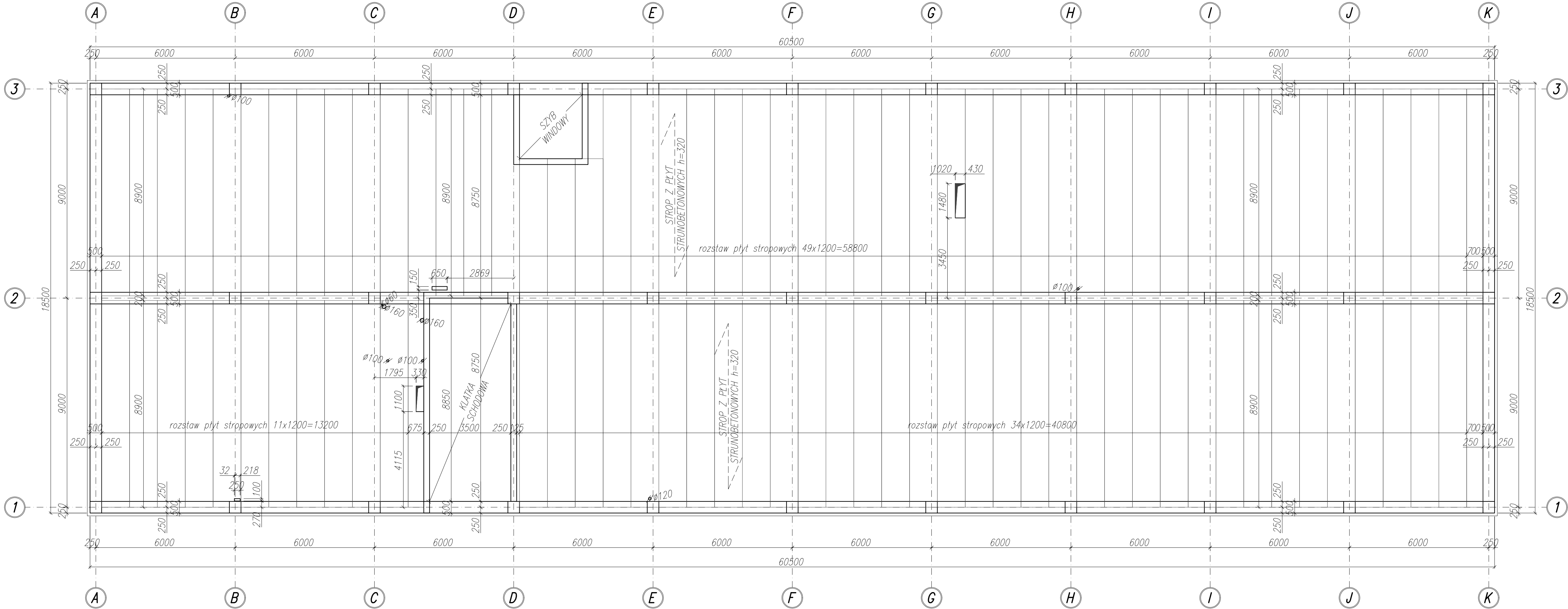


RZUT STROPU NAD PARTEREM



UWAGI

- POZIOMY PODANO W [m], WYMIARY PODANO W [mm].
- KONSTRUKCJĘ WYKONAĆ WG PROJEKTU WYKONAWCZEGO.
- RYSEK ROZPATRYWAĆ Z PROJEKTEM ARCHITEKTONICZNYM I PROJEKTAMI BRANŻOWYMI.
- PRZEDSTAWIONY ROZKŁAD PŁYT STRUNOBETONOWYCH JEST JEDYNY POGŁĄDOWY.

±0,000=282,91m n.p.m.

**MATERIAŁ** – **BETON C30/37 (EL. PREFABRYKOWANE)**  
**C20/25 (EL. MONOLITYCZNE)**  
**STAŁ ZBROJENIOWA A–IIIIN (RB 500 W)**

JEDYNSTWA PROJEKTOWA:	LPW SP. Z O.O. UL. ŻELIŃNA 38, 40-599 KATOWICE	
OBJEKT:	BUDOWA INKUBATORA LOGISTYCZNEGO – PN. "ROTTERDAM INC." ZLOKALIZOWANEGO W KIELCACH PRZY UL. OLSZEWSKIEGO NA DZ. NR EWID. 5/106, 5/86, 6/492, 5/107, 6/493.	NUMER RYSUNKU: PB_K_2.1_102
ADRES:	KIELCE, UL. OLSZEWSKIEGO DZ NR: 5/106, 5/86, 6/492, 5/107, 6/493 obrób. ewidencyjny: 0005, jednostka ewidencyjna: Kielce..	DATA: 06.2019
ETAP OPRACOWANIA:	PROJEKT BUDOWLANY	
BRANŻA:	KONSTRUKCJA	
NAZWA RYSUNKU:	RZUT STROPU NAD PARTEREM	SKALA: 1:100
INWESTOR:	KIELECKI PARK TECHNOLOGICZNY UL. OLSZEWSKIEGO 6 25-663 KIELCE, REPREZENTACJA GMINY KIELCE	FORMAT: 297x840
PROJEKTOWA:	MGR INŻ. BARTOSZ PROKOP	NUMER LPM/NUMER: SLK/2016/PROK/14
SPRACOWUJĄCY:	MGR INŻ. RAFAŁ HOFFMANN	NUMER LPM/NUMER: SLK/2016/HOF/15